

FACILITA

Impulsando la rehabilitación energética en edificios públicos

Taller de co-creación OSS Madrid

26 Marzo 2025



Co-funded by
the European Union

Tabla de contenidos

1.

Presentación
FACILITA

2.

Presentación
ESCAN

3.

FACILITA -OSS
Madrid

1

Presentación FACILITA

1. FACILITA

OBJETIVOS

- Creación y gestión de 3 **one-stop-shops (OSS)**, oficinas de ventanilla-única, para la rehabilitación energética de edificios públicos en las regiones de Valencia, Extremadura y Madrid.



<https://escansa.com/proyecto-facilita/>

<https://fedarene.org/project/facilita/>

1. FACILITA



OBJETIVOS

- Incluye asesoramiento técnico, legal y financiero, apoyo en las tareas de contratación y aseguramiento de la calidad para facilitar la **mejora de la eficiencia energética de edificios públicos** mediante la rehabilitación.

- LIFE-2023-CET-OSS Integrated services for clean energy transition in building and businesses
- **Scope C:** Integrated services for clean energy transition in public buildings
- **Duración 36 meses**

2

Presentación ESCAN

2.1. Escan

Escan es una consultora con amplia experiencia en el sector energético, que ofrece asesoramiento experto en la reducción de las necesidades energéticas, aumento del uso de energía sostenible y mitigación de emisión de CO2.



Residencial, Público y Terciario



Energía sostenible y Comunidades energéticas



Industrial



Smart grids y digitalización



Financiación innovadora y modelos de negocio

2.2. Escan - Staff

Equipo de profesionales con una amplia experiencia en el sector de la energía y sostenibilidad, con recorrido en ingeniería, ciencia, informática, arquitectura, economía, negocios y administración.



1986
-
2025



3

FACILITA-OSS Madrid

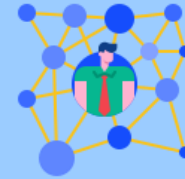
3.1. ¿Qué es una OSS?

Una OSS para la rehabilitación de edificios públicos...

- Agiliza el complejo proceso de toma de decisiones aportando soluciones integrales a lo largo de un proyecto de rehabilitación energética.
- Garantiza la eficiencia y eficacia de todos los agentes implicados.
- Cambia de un modelo atomizado a uno integrado.
- Enfoque consolidado que cierra la brecha entre la oferta y la demanda fragmentadas.

La estructura OSS se basa en...

- Un enfoque multifacético que combina herramientas digitales con interacciones personalizadas y presenciales.
- Mediante una triple estructura OSS: una oficina física, una oficina virtual y una oficina móvil



OSS que abarca geográficamente la CCAA de Madrid se organiza en forma de **red de colaboradores**, y una **organización gestora**.

→ La red de colaboradores se refiere a organizaciones del lado de la **oferta** (profesionales de la rehabilitación), de la **demanda** (entidades publicas regionales y locales), y **otros facilitadores**

ESCAN gestiona la OSS de la región de Madrid e **invita** a las organizaciones interesadas a **unirse a la red de colaboradores**.

3.2. Metodología

Mejora de la información...



- Marco regulatorio y legal.
- Mercado de rehabilitación regional.
- Tecnologías y soluciones
- Comunicación y difusión bien planificadas.

Propuestas de financiación...



- Identificación de mecanismos de financiación existentes.
- Opciones financieras innovadoras.

Intervenciones integrales...



- Creación colaborativa de soluciones y servicios innovadores de OSS.
- Herramientas OSS para la renovación de edificios públicos.



Formación...

- Identificación de agentes facilitadores para acceder a las administraciones públicas.
- Programa de capacitación y mentoring para el personal OSS.

3.3. OSS Madrid –Customer Journey (CJS)

● Paso 0- Concienciar:



- * **Campañas** de concienciación / comunicación, resaltando los beneficios de la rehabilitación
- * Pagina **Web** informativa, mostrando servicios disponibles, consejos, información de contacto
- * **Talleres** , para identificar barreras y objetivos de rehabilitación en entidades publicas
- * **Red de colaboradores**, incorporación de actores clave para fortalecer la colaboración
- * **Formación y mentorización**, para autoridades, profesionales y otros actores relacionados con la rehabilitación energética

● Paso 1- Informar:



- * **Buenas Prácticas**, recopilación y exposición
- * Edificios tipo y **ahorro de energía potencial**
- * **Soluciones y Productos** para la rehabilitación, catálogo de opciones específicas por tipo de edificio publico
- * Opciones **financieras** y apoyo, subvenciones, contratos de rendimiento energético (CREs o EPCs), CAEs,...

3.3. OSS Madrid –Customer Journey (CJS)



- Paso 2-Valoración inicial, diagnóstico simplificado :

- *Herramienta on-line de autodiagnóstico, pre-análisis de posibles ahorros energéticos y costes

- *Evaluaciones personalizadas: recopilación de datos del edificio y orientación sobre posibles escenarios de renovación



- Paso3-Auditoria energética, Diseño del proyecto:

- *Listado de profesionales y contratistas validados, con formación para garantizar la calidad. Filtrado según localización, experiencia...

- *Protocolos, Procesos de licitación y contratación alineados con la E. E. , modelos predefinidos que cumplen con los marcos legales y de contratación pública.

- *Plan financiero básico automatizado, generación de un plan financiero preliminar con opciones ajustables.

- *Información en esquemas de certificación , alineados con la E.E.

3.3. OSS Madrid –Pasos CJS

- Paso 4-Implementación, Seguimiento:



***Control de calidad**, registro entidades control de calidad

***Post-renovación**, evaluación de impacto de las medidas adoptadas en los aspectos energético, financiero, satisfacción del cliente y usuario

***Mejora continua**: La recopilación de buenas prácticas y lecciones aprendidas permitirán futuras mejoras en la OSS y en futuros proyectos

3.4. Rol de la red de colaboradores

Oferta



Fabricantes,
profesionales,
arquitectos...

Demanda



Ayuntamientos
y CAM

- Información sobre **"Tecnologías /Productos y Servicios innovadores"** (documentos, videos formativos, visitas técnicas, herramientas,..)
- Información sobre **"Buenas prácticas"** (información técnica, energética, ambiental, económica-financiera, lecciones aprendidas)
- **"Inventario"**, situación actual de sus edificios y planes de rehabilitación de los ayuntamientos, CAM, AGE
- Información sobre **barreras** identificadas para la rehabilitación de edificios públicos, **necesidades** que podría cubrir la OSS

FACILITA

<https://escansa.com/proyecto-facilita/>

Margarita Puente ESCAN
mpuente@escansa.com
escan@escansa.com



Co-funded by
the European Union