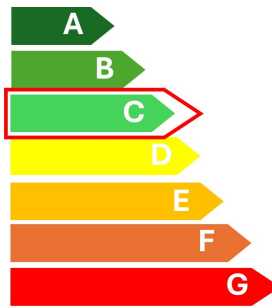


FICHA CARACTERIZACIÓN ENERGÉTICA EDIFICIOS PÚBLICOS

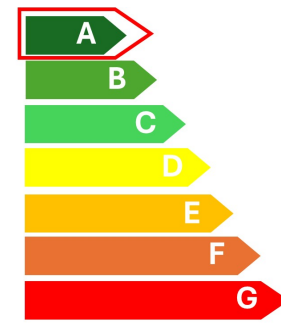
Educativo



EDIFICIO EXISTENTE



EDIFICIO REHABILITADO_M7



Educativo (2000 - 3000 m2)

DESCRIPCIÓN ESTADO ACTUAL DEL EDIFICIO

Uso del edificio	Educativo
Zona climática	D3
Año construcción	1982
Nº Plantas del edificio	3
Nº de edificios	1
Superficie útil (m2)	2737
% Calefactado	69%
% Refrigerado	24%
Tipo de combustible	Gasoleo C

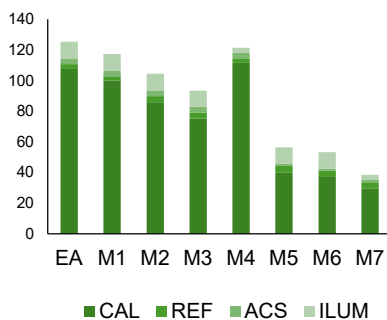
Consumo de energía final (kWh/m2 año)
Estado actual

Emisiones de CO2 (kgCO2/m2año)
Estado actual

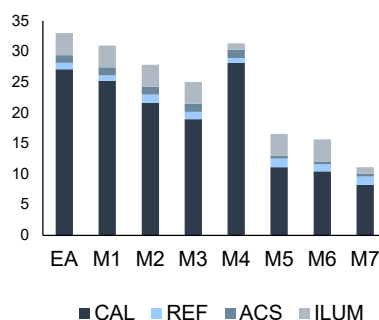
POTENCIALES MEDIDAS DE MEJORA

MEJORAS	M1	M2	M3	M4	M5	M6	M7
Sustitución Ventanas	●		●			●	●
Aislamiento enolvente		●	●				●
Luminarias LED + control				●			●
Fotovoltaica				●	●	●	●
Aeroterminia + recuperador					●	●	●
Inversión (€/m2)	116,05	178,23	294,29	43,77	137,71	251,05	443,68

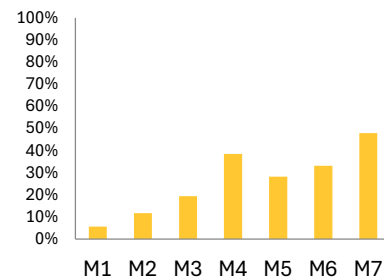
MEJORA DE LOS CONSUMOS DE ENERGÍA FINAL Y EMISIONES



CONSUMO DE ENERGÍA FINAL (KWH/M² AÑO)



EMISIONES DE CO2 (KGCO2/M2AÑO)



% AHORRO FACTURACIÓN (ENERGÍA FINAL)







